



永幸苑へ入居される方は、

運営会社(株)幸寿苑の提携医療機関および介護事業所
によるリハビリサービスを無料でご利用になれます。



—機能訓練—

関節可動域訓練やストレッチ、筋力増強訓練等を行い
廃用症候群予防を行います。

—歩行訓練—

歩行訓練やバランス訓練を行い
下肢の筋力をつけ、転倒予防を行います。

—作業療法—

ぬりえや工作などの様々な作業を用いて
脳の活性化を行い、認知症予防を行います。

—集団体操—

身体機能の維持、向上を目的とした
集団体操を行います。

ご利用 料金

●敷金：100,000円 ●状況把握・生活相談サービス費：20,000円

●家賃：50,000円～55,000円 ●共益費：13,000円～20,000円

居室の電気代・医療費・介護保険料・食費・家財保険料は別途負担いただいております。

■アクセスMAP



ご入居に関するお問い合わせ

【TEL】 072-243-8123

【FAX】 072-243-8128

✉ eikouen@k-koujuen.co.jp

■運営会社：株式会社 幸寿苑

■事業主体/賃貸人：フジ・アメニティサービス株式会社

■物件所在地：大阪府堺市堺区柏木町3-2-11

■交通：阪堺電気軌道阪堺線

東湊駅/石津北駅から徒歩6分

■居室数：29室

■居室面積：18.20㎡～23.92㎡

■共用部/施設：食堂、談話室、浴室、共用トイレ

■建物構造：木造耐火建物3階建て

EIKOUEEN

Service guide



サービス付き高齢者向け住宅
永幸苑

EIKOUEN

医療・介護が必要な方の
サービス付き高齢者向け住宅

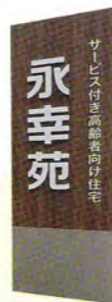


医療と介護の融合により万全な24時間サポートを実現。

ご高齢の方が安心して生活して頂ける、全居室バリアフリー・
冷暖房完備・緊急通報装置完備の全個室賃貸住宅です。

24時間スタッフが常駐し、疾患に合わせた提携医療機関による
万全の医療サポートをお受け頂けます。

入居者様のお一人おひとりのご希望をしっかり受け止め、
入居者様にとって特別な日も、他愛のない毎日も、かけがえのない人生の
お手伝いができるようにスタッフ一同努めます。
また、入居者様だけでなく、ご家族様にもご安心頂けるよう運営いたします。



EIKOUEN | FAQ

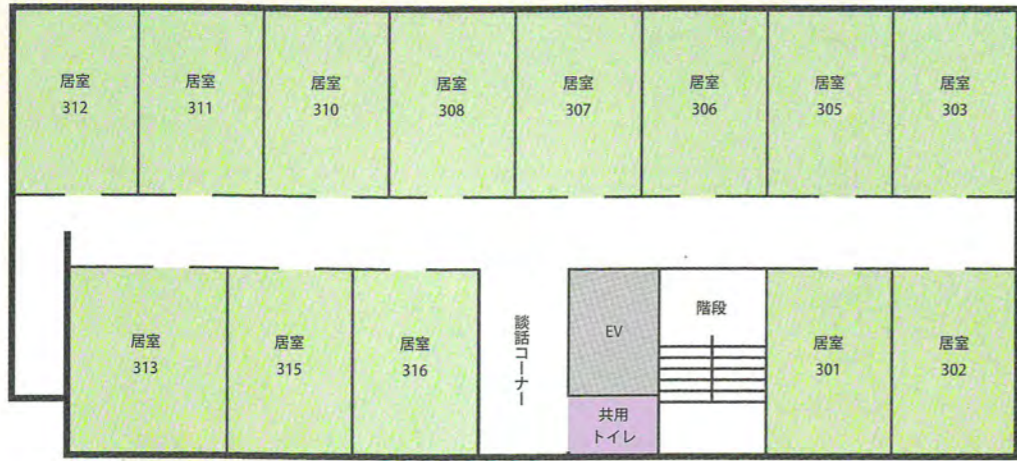
よくある質問をご紹介します

※サービスのご利用には別途契約が必要です。

- | | |
|--|--|
| <p>Q.1 サービス付き高齢者向け住宅には、入居の条件はありますか？</p> | <p>A.1 原則として、60歳以上の方、または要介護・要支援認定を受けている方。障害福祉、生活保護受給をご利用されている入居者様に関しても、60歳以上であれば入居可能です。</p> |
| <p>Q.2 見学はできますか？</p> | <p>A.2 もちろんできます。事前に日時のご連絡を頂ければ、送迎等もいたします。</p> |
| <p>Q.3 入居して具合が悪くなった場合は対応していただけますか？</p> | <p>A.3 入居者様の日常の健康状態管理に併せ、病状により協力医療機関と連携し、定期訪問診療や緊急時対応を行います。*</p> |
| <p>Q.4 入居者家族の面会可能な時間は決まっていますか？</p> | <p>A.4 基本的には決まっていますが、ご家族様のご事情も鑑み、出来るだけ面会時間を考慮いたします。</p> |
| <p>Q.5 入居者が買物等、外出したいときは？</p> | <p>A.5 介護保険サービスにてヘルパーの同行*も可能です。近くにはスーパー、コンビニ、公園などもあり、入居者様もよく外出されます。</p> |

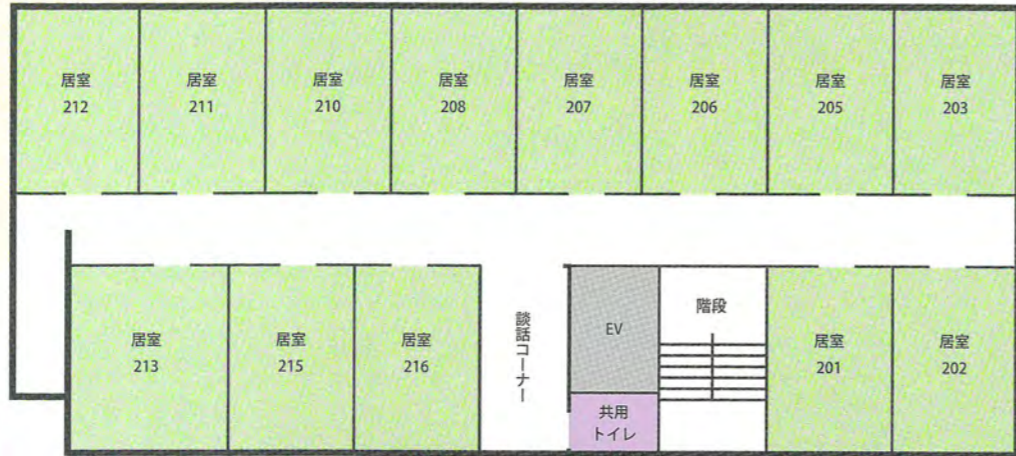
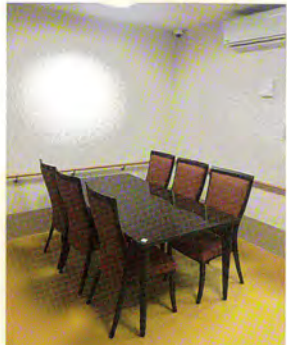
※サービスのご利用には別途個別で契約が必要です。

FLOOR 3F

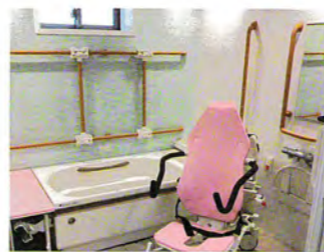
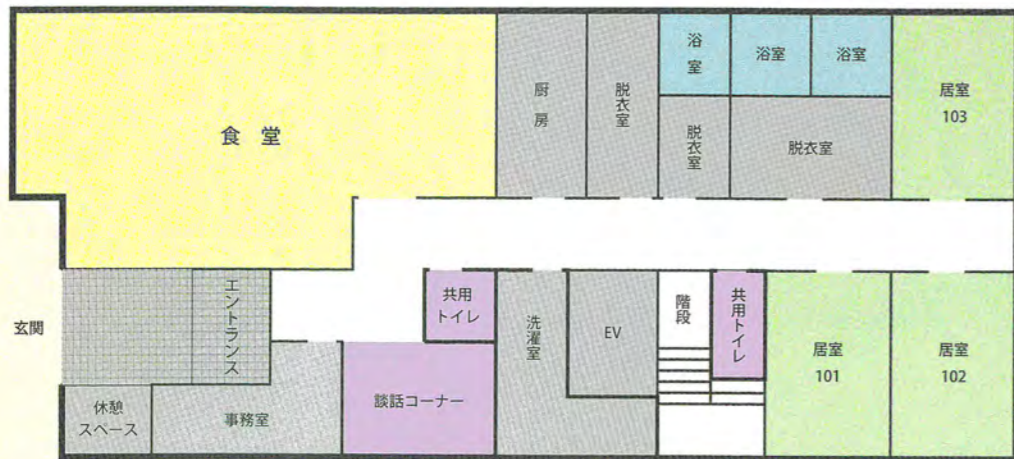


FLOOR 2F

2階談話コーナー



※訪問介護サービスを利用する必要があります。別途契約が必要です。



■入浴

入浴前の体調管理はもとより、入居者様のお体の状態に応じて対応させていただきます。お体にご不安な入居者様でも安心して入浴して頂けるよう機械浴を設置しております。

FLOOR 1F

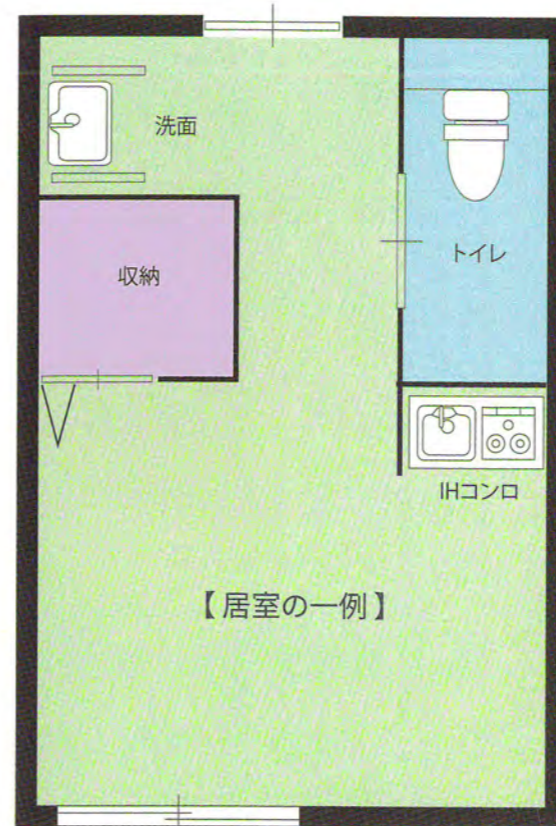
■食事

毎日おいしく召し上がって頂けるよう栄養士監修のメニューにて栄養管理を行い、旬の食材にて施設内厨房で調理しております。健康状態や嗜好等、入居者様にとって家庭的な馴染みのあるメニューで食の楽しさを感じて頂けます。

※別途契約が必要です。



お食事の一例



【居室の一例】

こちらは201号室をイメージしたお一人様利用の間取りです。



■居室

慣れ親しんだ家財でレイアウトをお楽しみ頂けます。完全個室でプライバシーは守られており、ナースコール完備で緊急時も安心です。



■洗面台

車椅子の方でも奥まで入り込むことができ、ゆったり広々と使うことができますように設計されています。



■トイレ

奥行きがあり、車椅子ごと入ることができるため、プライベート空間に配慮された設計となっており、ウォシュレットも完備されております。



■クローゼット

大容量のクローゼットがあり、収納も広々とお使い頂けます。



日々の生活を快適にお過ごしいただけるよう下記のサービスを提供しています。

見守りサービス
24時間、管理人が常駐しており夜間定期巡回を行います。

フロントサービス
訪問者、外泊時の管理、郵便物や宅配等の受取などを行います。

緊急時の対応
急病等緊急時、提携医療機関・医師・看護師との連携で、早期対応いたします。

日常生活相談の実施
生活上の相談を承ります。

面会送迎
入居者様への面会時、ご家族様をご自宅、または最寄り駅まで送迎させていただきます。
※ご予約が必要になります。

通院送迎
外来通院での送迎及び、病院内での付添をさせていただきます。
※ご予約が必要になります。

代行サービス
行政への手続き代行及び付添、公共料金等の納付、緊急時の買い物、その他訪問美容、宅配手配などを代行します。
※手続きおよび付添人によっては入居者様およびご家族様のご協力が必要な場合があります。

