



## 永幸苑ひらいへ入居される方は、

運営会社(株)幸寿苑の提携医療機関および介護事業所  
によるリハビリサービスを無料でご利用になれます。

主治医・ケアマネージャーと連携し、当施設にてレクリエーション活動として週1回!  
リハビリ専門職である理学療法士、作業療法士が行う集団体操・機能訓練を受けることができます。



### —機能訓練—

関節可動域訓練やストレッチ、筋力増強訓練等  
を行い廃用症候群予防を行います。

### —歩行訓練—

歩行訓練やバランス訓練を行い  
下肢の筋力をつけ、転倒予防を行います。

### —作業療法—

ぬりえや工作などの様々な作業を用いて  
脳の活性化を行い、認知症予防を行います。

### —集団体操—

身体機能の維持、向上を目的とした  
集団体操を行います。

※症状により、受けていただくことができない場合がございます。 ※追加メニュー等においては、別途お支払いが生じる場合がございます。  
※都合により、条件等が異なる場合がございます。ご了承ください。

### ご利用 料金

●敷金:100,000円 ●状況把握・生活相談サービス費:20,000円

●家賃:50,000円~55,000円 ●共益費:13,000円~20,000円

居室の電気代・医療費・介護保険料・食費・火災保険料は別途負担いただいております。

### ■アクセスMAP



### ご入居に関するお問い合わせ

【TEL】072-270-3565

【FAX】072-270-3566

✉ eikouen.hirai@k-koujuen.co.jp

■運営会社:株式会社 幸寿苑

■事業主体/賃貸人:株式会社 幸寿苑

■物件所在地:大阪府堺市中区平井134番地1

■交通:泉北高速鉄道 深井駅から徒歩13分

南海バス「久世小学校前」停留所下車徒歩1分

■居室数:30室

■居室面積:18.30㎡

■共用部/施設:食堂、談話室、浴室、化粧室


■建物構造:鉄骨造

■土地・建物の権利形態:賃借権

# EIKOUEEN-HIRAI

Service guide

# EIKOUEN-HIRAI

 医療・介護が必要な方の  
サービス付き高齢者向け住宅

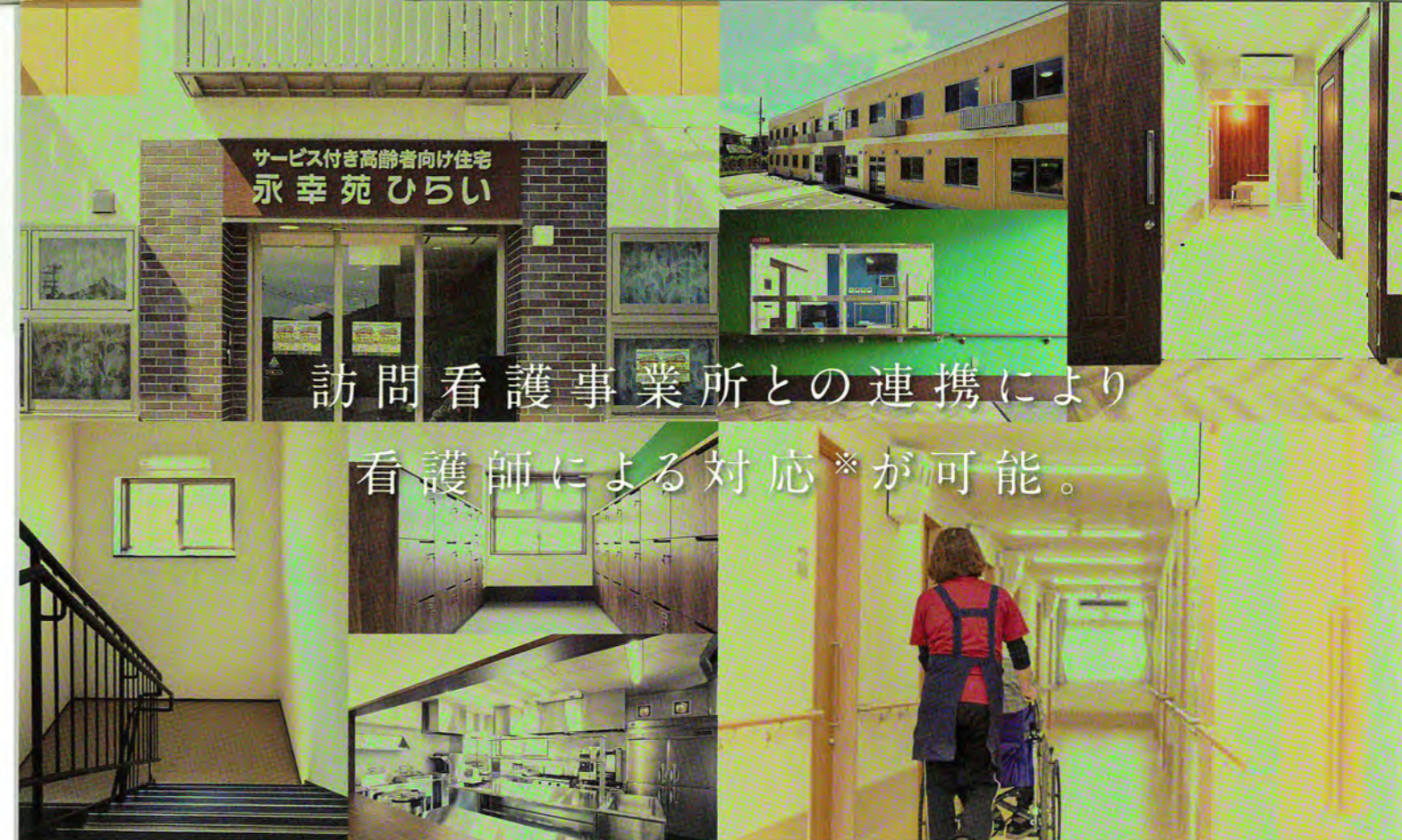


医療と介護の融合により万全な24時間サポートを実現。

ご高齢の方が安心して生活して頂ける、全居室バリアフリー・  
冷暖房完備・緊急通報装置完備の全個室賃貸住宅です。

24時間スタッフが常駐し、疾患に合わせた提携医療機関による  
万全の医療サポートをお受け頂けます。

入居者様のお一人おひとりのご希望をしっかり受け止め、  
入居者様にとって特別な日も、他愛のない毎日も、かけがえのない人生の  
お手伝いができるようにスタッフ一同努めます。  
また、入居者様だけでなく、ご家族様にもご安心頂けるよう運営いたします。



訪問看護事業所との連携により  
看護師による対応※が可能。

※サービスのご利用には別途契約が必要です。

## EIKOUEN HIRAI | FAQ

よくある質問をご紹介します

Q.1

サービス付き高齢者向け住宅には、  
入居の条件はありますか？

A.1

原則として、60歳以上の方、または要介護・要支援認定を受けている方。障害福祉、生活保護受給をご利用されている入居者様に関しても、60歳以上であれば入居可能です。

Q.2

見学はできますか？

A.2

もちろんできます。事前に日時のご連絡を頂ければ、送迎等もいたします。

Q.3

入居して具合が悪くなった場合は  
対応していただけますか？

A.3

入居者様の日常の健康状態管理に併せ、病状により協力医療機関と連携し、定期訪問診療や緊急時対応を行います。\*

Q.4

入居者家族の面会可能な時間は  
決まっていますか？

A.4

基本的には決まっていますが、ご家族様のご事情も鑑み、出来るだけ面会時間を考慮いたします。

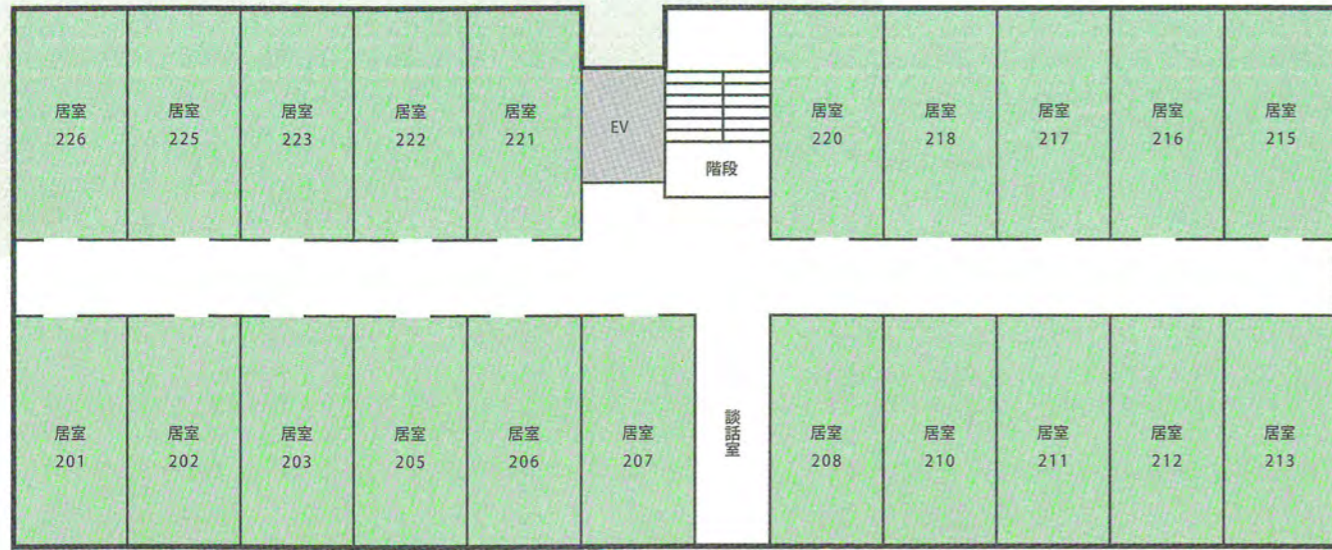
Q.5

入居者が買物等、  
外出したいときは？

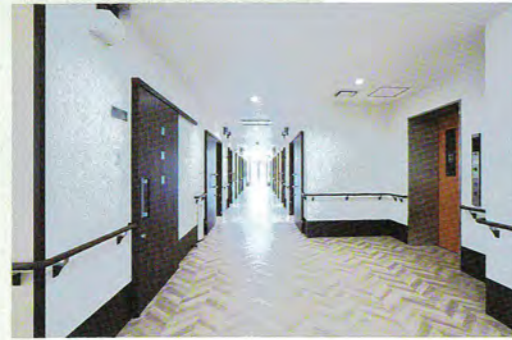
A.5

介護保険サービスにてヘルパーの同行\*も可能です。近くにはスーパー、コンビニ、公園などもあり、入居者様もよく外出されます。

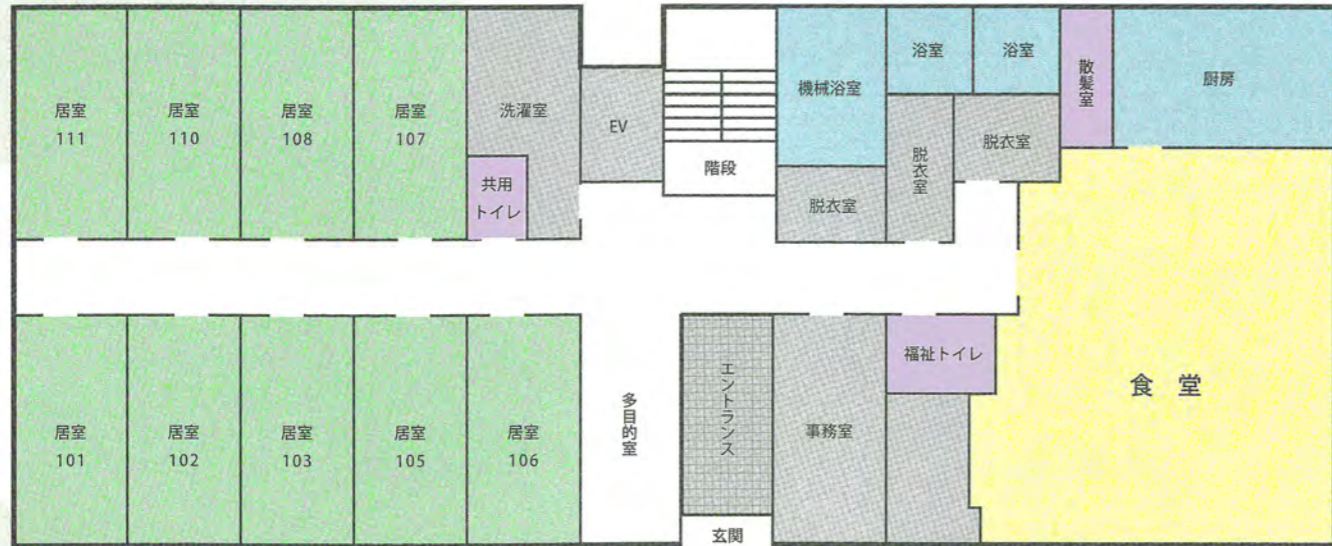
※サービスのご利用には別途個別で契約が必要です。



FLOOR 2F



■2F談話室



FLOOR 1F



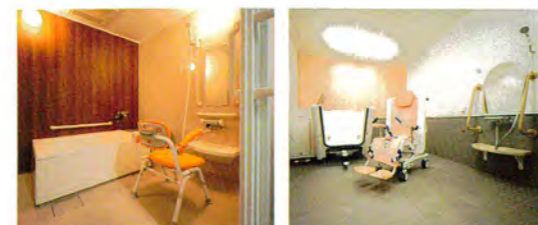
お食事の一例

■食事

毎日おいしく召し上がって頂けるよう栄養士監修のメニューにて栄養管理を行い、旬の食材にて施設内厨房で調理しております。健康状態や嗜好等、入居者様にとって家庭的な馴染みのあるメニューで食の楽しみを感じて頂けます。  
※別途契約が必要です。



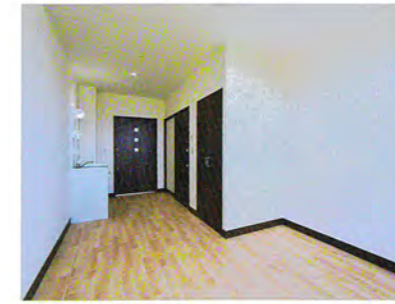
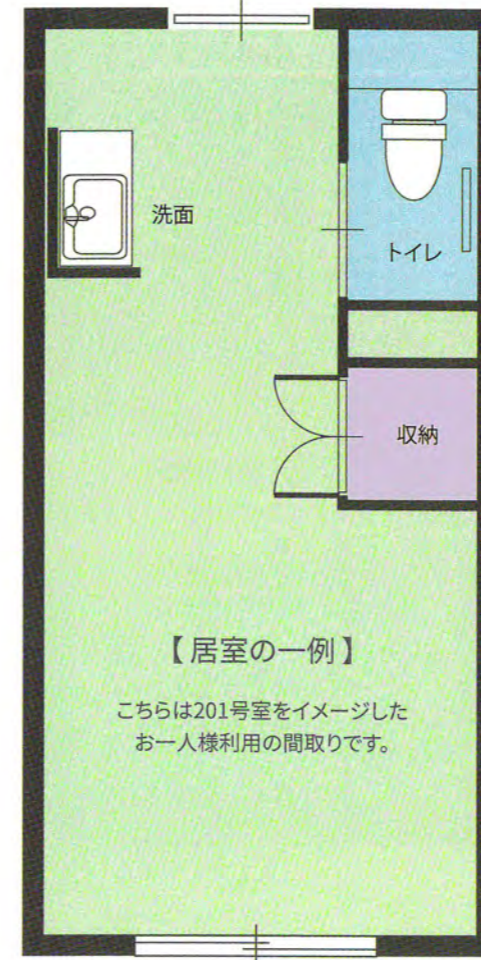
■散髪室



■入浴

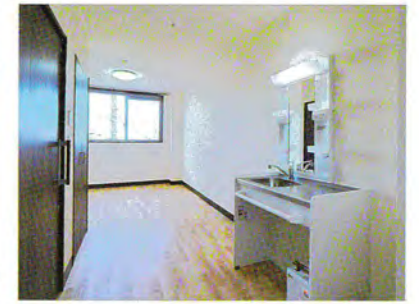
入浴前の体調管理はもとより、入居者様のお体の状態に応じて対応させて頂きます。お体にご不安な入居者様でも安心して入浴して頂けるよう機械浴を設置しております。

※訪問介護サービスを利用する必要があります。別途契約が必要です。



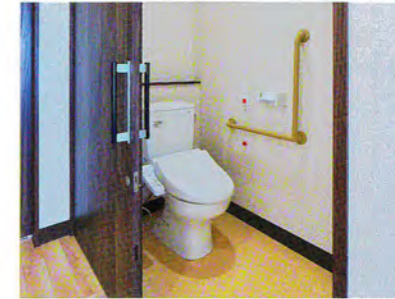
■居室

慣れ親しんだ家財でレイアウトをお楽しみ頂けます。完全個室でプライバシーは守られており、ナースコール完備で緊急時も安心です。



■洗面台

車椅子の方でも奥まで入り込むことができ、ゆったり広々と使うことができるように設計されています。給湯器も備え付けられており、お湯も使用可能となります。



■トイレ

奥行きがあり、車椅子ごと入ることができるため、プライベート空間に配慮された設計となっており、ウォシュレットも完備されております。



■クローゼット

各居室大容量のクローゼットがあり、収納も広々とお使い頂けます。



日々の生活を快適にお過ごしいただけるよう  
下記のサービスを提供しています。



見守りサービス

24時間、管理人が常駐しており夜間定期巡回を行います。



フロントサービス

訪問者、外泊時の管理、郵便物や宅配等の受取などを行います。



緊急時の対応

急病等緊急時、提携医療機関・医師・看護師との連携で、早期対応いたします。



日常生活相談の実施

生活上の相談を承ります。



面会送迎

入居者様への面会時、ご家族様をご自宅、または最寄り駅まで送迎させていただきます。

※ご予約が必要になります。



通院送迎

外来通院での送迎及び、病院内での付添をさせていただきます。

※ご予約が必要になります。



代行サービス

行政への手続き代行及び付添、公共料金等の納付、緊急時の買い物、その他訪問美容、宅配手配などを代行します。

※手続きおよび付添人によっては入居者様およびご家族様のご協力が必要な場合があります。

